

Liebe Bürgerinnen und Bürger,

hiermit möchten wir Sie über wichtige Neuerungen bzw. Verbesserungen zu Ihrer Bürgerkarte informieren. Ab Jänner 2022 steht Ihnen zusätzlich zu Ihrer gewohnten Bürgerkarte die neue Infopoint-App zur Verfügung. Damit haben Sie Ihre Bürgerkarte in virtueller Form immer dabei.

Allgemein schreitet die Digitalisierung rasant voran, daher wollen wir Ihnen auch auf diesem Sektor alle Vorteile der modernen Technik bieten. Die Infopoint App steht Ihnen sowohl für Android als auch Apple Geräte zur Verfügung und kann über die jeweiligen App-Stores heruntergeladen werden.

Mit Ihrer virtuellen Bürgerkarte profitieren Sie in Zukunft von einer Vielzahl an Funktionen rund um den Recyclinghof. So haben Sie beispielsweise jederzeit Ihre abgegebenen Abfallmengen im Blick, können die aktuelle Auslastung, sowie die Öffnungszeiten am Recyclinghof einsehen und wenn Sie Ihre Bürgerkarte mal nicht dabei haben, reicht das Starten der App um am Recyclinghof alle Services zu nutzen die bislang nur mit der Karte möglich waren.



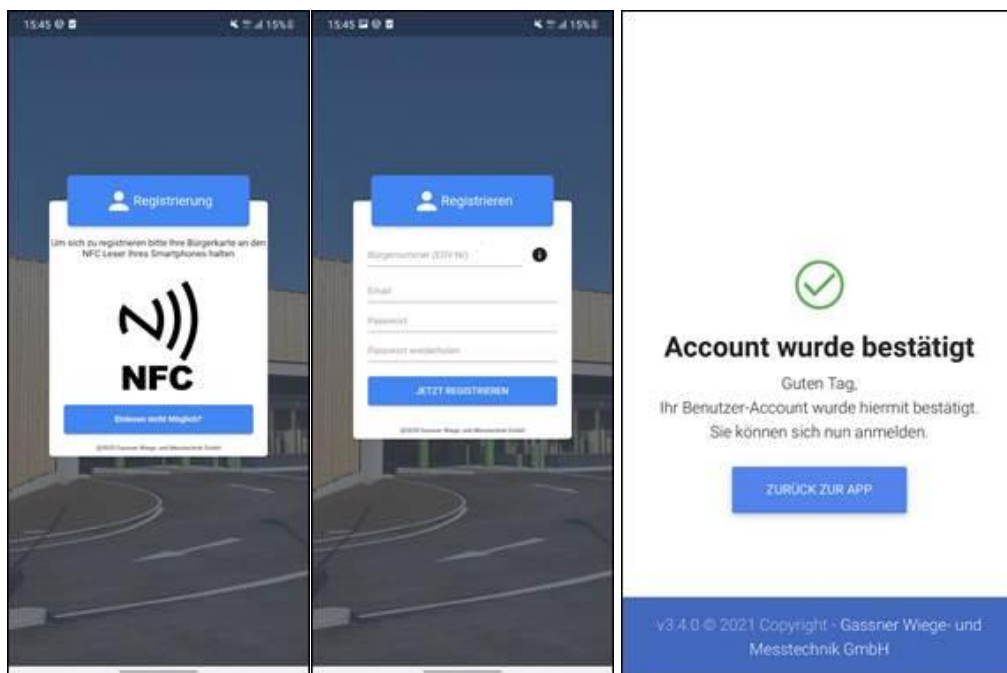
Für den Download können Sie entweder den QR Code scannen, oder einfach im App-Store nach „WebConnect Infopoint“ suchen.

Nach erfolgreichem Download aus dem jeweiligen App-Store müssen Sie sich einmalig anmelden bzw. registrieren. Dazu benötigen Sie die Informationen Ihrer Gemeinde-Vorschreibung. Zur Anmeldung wird Ihre **Kundennummer, Vorname, Nachname, Straße** und **Hausnummer** benötigt. Alle diese Informationen finden Sie auf Ihrer Vorschreibung. Danach können Sie Ihre Emailadresse, sowie ein Wunsch-Kennwort wählen. Nach erfolgreicher Registrierung haben Sie nun Zugriff auf Ihre virtuelle Bürgerkarte, sowie alle damit verbundenen Vorteile. Alles gesammelt in einer App.

Auf der Rückseite finden Sie noch eine Schritt für Schritt Anleitung zur Registrierung.

Registrierung WebConnect Infopoint App:

1. Laden Sie die App aus dem jeweiligen App-Store herunter. (WebConnect Infopoint)
2. Nach erfolgtem Download und Installation, muss eine einmalige Registrierung durchgeführt werden. Sie starten diese, indem Sie einfach Ihre Bürgerkarte mittels NFC Leser des Smartphone einscannen.
3. Sollte Ihr Smartphone keine NFC Funktion unterstützen, können Sie alternativ den QR Code auf der Kartenrückseite mittels Kamera scannen.
4. Wurde die Karte korrekt eingescannt, gelangen Sie zum Registrierungsprozess. Hier muss nun Ihre Bürgernummer bzw. EDV Nummer eingegeben werden. Sie finden diese auf Ihrer letzten Gemeinde-Vorschreibung.
5. Um die Registrierung abzuschließen müssen Sie noch Ihre Emailadresse und ein Wunschkennwort eingeben. (Hinweis: Das Kennwort muss mindestens 8 Zeichen lang sein und ein Sonderzeichen enthalten)
6. Nach erfolgreicher Registrierung erhalten Sie noch eine Account-Bestätigung per Email. Sobald der Account bestätigt wurde, können Sie die App nutzen.



Grundsätzlich können beliebig viele Personen dieselben Anmelde-Daten (Email, Passwort) nutzen. Damit haben beispielsweise innerhalb eines Haushaltes mehrere Personen die Möglichkeit die App zu nutzen. Lediglich bei einer NEU-Registrierung werden die bestehenden Anmelde-Daten überschrieben.